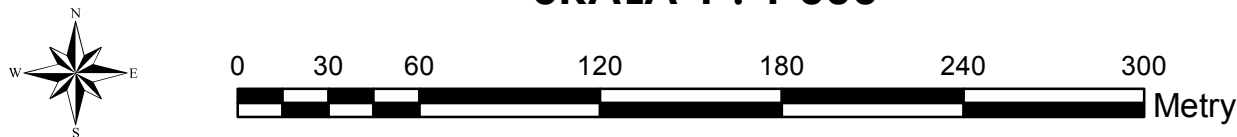


GMINA PSZCZYNA
MIEJSCOWY PLAN ZAGOSPODAROWANIA
PRZESTRZENNEGO W GRANICACH
ADMINISTRACYJNYCH SOŁECTWA CZARKÓW - ETAP I
RYSUNEK PLANU
SKALA 1 : 1 000



LEGENDA

Oznaczenia graficzne elementów będących ustaleniami planu

- granica obszaru objętego planem
- Linie rozgraniczające tereny o różnym przeznaczeniu lub różnych zasadach zagospodarowania
- Nieprzekraczalne linie zabudowy
- Obiekt małej architektury objęty ochroną w planie

Symbole identyfikujące przeznaczenie terenu

- MNU Teren zabudowy mieszkaniowej jednorodzinnej i zabudowy usługowej
- U Teren zabudowy usługowej
- UO Teren zabudowy usługowej oświaty
- KDD Teren drogi publicznej klasy "dojazdowa"

Oznaczenia graficzne elementów obowiązujących na podstawie przepisów odrębnych

- Cały obszar objęty planem położony jest w granicach złoża węgla kamiennego "Kobiór-Pszczyna" ID 73

Cały obszar objęty planem położony jest w granicach Głównego Zbiornika Wód Podziemnych nr 346 "Pszczyna"

Oznaczenia graficzne elementów informacyjnych, nie będących ustaleniami planu

- Napowietrzne linie elektroenergetyczne SN 15kV
- Granice działek ewidencyjnych

wyrys ze „Zmiany Studium uwarunkowań i kierunków zagospodarowania przestrzennego gminy Pszczyna” przyjętej uchwałą Nr XXVI/340/12 Rady Miejskiej w Pszczynie z dnia 29 listopada 2012 r.

- granica obszaru objętego planem

Przedsiębiorstwo Projektowania, Studiów, Usług i Realizacji Spółka z o.o. 40-036 Katowice, ul. Wita Stwosza 6/7 tel.(4832) 206 52 69 terplan@terplan.com.pl KRS:0000121817			
ZAMAWIAJĄCY:	Gmina Pszczyna ul. Rynek 2 Pszczyna		
NUMER UMOWY:	ZP.CRU-000897/18 z dnia 6 września 2018r.		
TEMAT:	MIEJSCOWY PLAN ZAGOSPODAROWANIA PRZESTRZENNEGO W GRANICACH ADMINISTRACYJNYCH SOŁECTWA CZARKÓW - ETAP I		
RYSUNEK:	Rysunek planu		
SKALA:	1: 1 000	DATA:	Styczeń 2022 r.